

POLITIQUE RSE

AG Construction SA

Rue Eugène-Marziano
12227, Genève

022 332 44 22
info@ag-construction.ch

Politique RSE AG Construction SA

PREAMBULE

AG Construction, entreprise générale de construction depuis 16 ans, réalise des bâtiments pour des clients privés, publics, et des investisseurs en collaboration avec des sous-traitants. Consciente des impacts environnementaux de ses activités, la nouvelle direction a décidé de réorienter son modèle en s'appuyant sur les piliers fondamentaux du développement durable : Economie, Environnement et Social.

NOTRE AMBITION « DEVELOPPER LA CULTURE DE L'IMPACT »

Notre politique de Responsabilité Sociétale de l'Entreprise s'établit autour de l'intégration systématique des principes du développement durable (économique, environnementale et sociale) dans toutes nos activités. Nous nous engageons à mener nos opérations en respectant l'environnement, à promouvoir le bien-être de nos employés, à intégrer nos parties prenantes dans notre processus consultatif, et à opérer de manière éthique et transparente.

Enfin nous souhaitons professionnaliser notre démarche RSE en nous appuyant sur des compétences nouvelles tant à l'interne qu'à l'externe. Nous nous engageons à respecter les obligations réglementaires applicables.

Cette démarche s'inscrit dans le respect des lignes directrices du Pacte Mondial ; elle définit nos ambitions et s'appuie sur des référentiels reconnus, tels que le Label B Corp et la norme ISO 26000 (Responsabilité sociétale des entreprises).

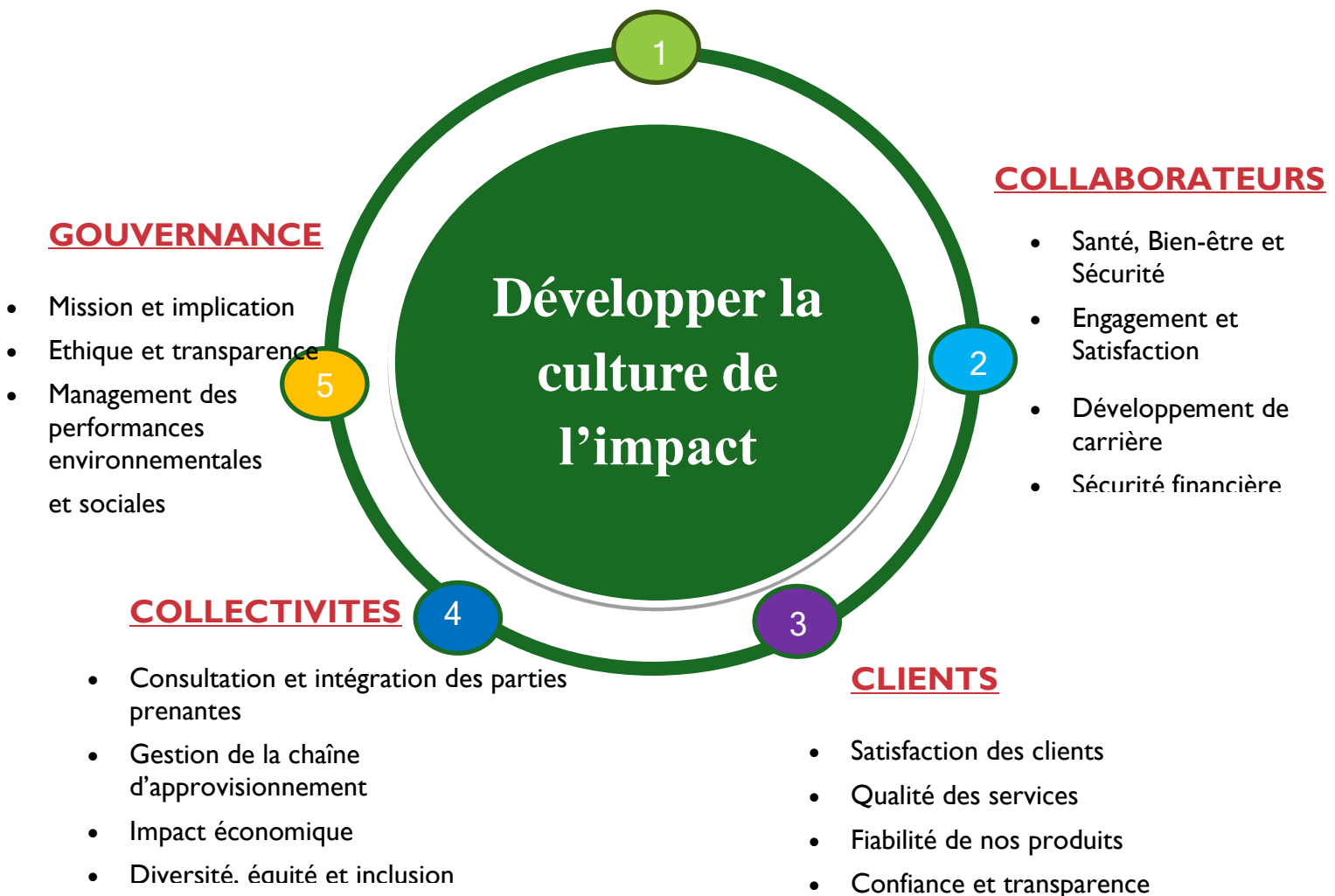
NOTRE VISION RSE

Notre politique RSE repose sur un socle commun regroupant nos lignes directrices. Ce socle, fondé sur la culture de l'impact, marque notre engagement dans cette démarche, garantissant ainsi le progrès et la pérennité de l'entreprise, des collaborateurs, des clients, de l'environnement et de la collectivité.

Notre socle commun s'articule autour de 5 domaines d'impacts et principes fondamentaux

ENVIRONNEMENT

- Empreinte environnementale
- Gestion environnementale
- Optimisation des ressources
- Pratique de construction durable et stratégie de décarbonation
- Innovations



NOS ENGAGEMENTS RSE

1. Respect de l'environnement

Nous reconnaissons l'importance de réduire notre impact environnemental. Notre engagement se traduit par une gestion responsable des ressources naturelles, la réduction de nos émissions de gaz à effet de serre, et une attention particulière à la gestion des déchets. Nous nous efforçons d'évoluer vers des pratiques de construction durable et d'intégrer les procédés innovants pour améliorer notre performance environnementale.

2. Bien-être et Développement des Collaborateurs

Nos employés sont au cœur de notre succès. Nous nous engageons à offrir un environnement de travail sûr, inclusif et stimulant, propice à l'épanouissement personnel et professionnel. La formation, la sécurité, la diversité et l'inclusion sont des priorités pour nous, car nous croyons que la prospérité de notre entreprise passe par celle de nos collaborateurs.

3. Consultation des parties prenantes

Nous souhaitons établir notre stratégie RSE en prenant en considération nos parties prenantes. Elles jouent un rôle clef dans le développement de notre activité d'entreprise générale. Leur avis et expertises nous sont précieux.

4. Pratiques Commerciales Éthiques

Nous nous engageons à maintenir les standards d'éthique dans toutes nos opérations. Nos relations avec les partenaires, fournisseurs et clients sont guidées par des principes de respect, d'équité et de responsabilité. Nous voulons être un acteur de confiance, exemplaire dans notre secteur.

5. Fiabilisation de la démarche

Nous confions le pilotage de la démarche à un Directeur du Développement Durable qui aura en charge de mettre en place un comité de pilotage interne et de développer des partenariats avec des spécialistes externes dans le domaine de la RSE et de l'analyse carbone en poursuivant l'amélioration continue de votre système de management RSE.

Le 30.09.2024

Beck Bulat - CEO AG Construction SA